

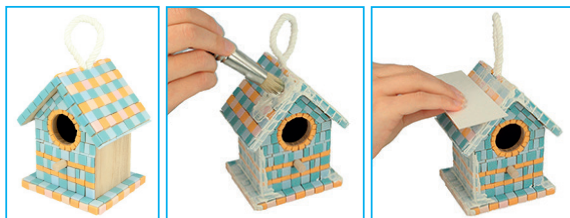
Le nichoir mosaïque



Nichoir Artemio (14001472) • Mosaïque Artemio (UBO02) • Colle pour mosaïque Artemio (18003019) • Ciment Artemio (13090067) • Oiseaux Artemio (13001026).

Sélectionnez les couleurs des mosaïques, posez la colle et fixez-y 7 rangées de tesselles. Pour le haut du nichoir, coupez des demi-tesselles avec une paire de ciseaux. Faites l'autre pan de toiture de la même façon.

Pour la base du nichoir et la tranche, coupez les tesselles au 2/3 et collez-les.



Pour le contour de la fenêtre, coupez les tesselles en 4. Terminez par les 4 faces. Pour cela, variez la coupe des tesselles et la pose (horizontale ou oblique). Séchez au sèche-cheveux. Ensuite, préparez le ciment joint et appliquez-le. A l'aide d'un petit carton, faites-le rentrer le joint entre les tesselles. Enlevez le surplus avec un chiffon sec. Après séchage complet, enlevez la voile blanc restant avec un chiffon humide.