



UNE NOUVELLE GAMME
DÉDIÉE À LA MERCERIE !

Les produits phares utilisés dans l'ambiance.

FILS TRICOTIN



13001060 - 13001061



13001062 - 13001063

BIAIS



13002083 - 13002084 - 13002085



13002086 - 13002087 - 13002088

SAC EN TOILE - TISSU TOILE



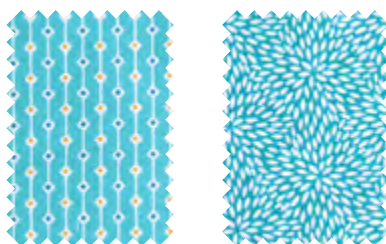
13002040



13020116

13002039

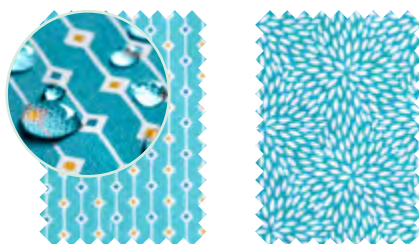
TISSUS



45x55 cm :
13002059 - 13002063

145x110 cm :
13002060 - 13002064

COTON ENDUIT



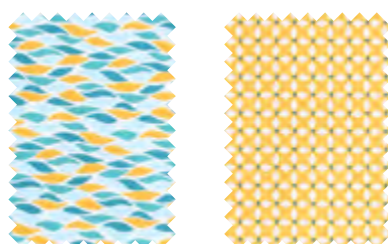
45x55 cm :
13002061 - 13002065

145x110 cm :
13002062 - 13002066

KIT BOUTON

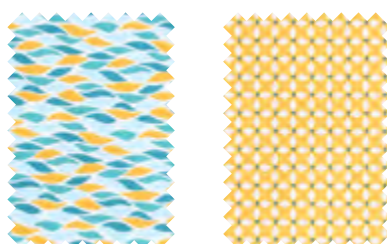


13080057



45x55 cm :
13002067 - 13002071

145x110 cm :
13002068 - 13002072



45x55 cm :
13002069 - 13002073

145x110 cm :
13002070 - 13002074

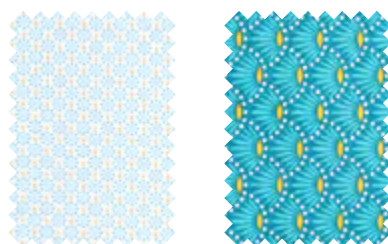
FIL COTON



13030135

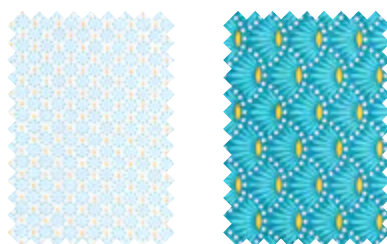


13030136



45x55 cm :
13002075 - 13002079

145x110 cm :
13002076 - 13002080



45x55 cm :
13002077 - 13002081

145x110 cm :
13002078 - 13002082

ALPHABET EN BOIS



11006354

BOÎTES



14002106

Les poupées de chiffon

Fifi

Découpez 2 ovales avec la machine HappyCut et la matrice de découpe (11 cm). Assemblez les 2 morceaux en laissant une petite ouverture. Découpez, dans les différents tissus, le corps, les bras et les jambes en suivant les gabarits fournis.

Rembourrez les différents éléments du corps et assemblez-les avec un point de couture

Pour faire les tresses : prenez 2 écheveaux de la même couleur et cousez-les au sommet du crâne (à hauteur des oreilles). Faites les tresses et terminez par un petit nœud.

Marquez les yeux, le nez et la bouche avec les marqueurs pour tissu. Accentuez les joues avec l'encre, utilisez l'applicateur.

Ensuite, coupez un fil tricoton de 60 cm. Pour éviter qu'il ne s'effiloche, faites une belle finition en resserrant les 4 mailles avec le fil et à l'aide d'une aiguille (ancien pas-à-pas disponible si nécessaire). Utilisez ce fil pour composer une écharpe.

Pour faire le chapeau : découpez un ovale dans la feutrine turquoise, coupez-le en 2 sur la longueur puis, assemblez les 2 morceaux. Décorez la bordure du chapeau avec un morceau de fil tricoton et faites une petite boucle au-dessus du chapeau. Pour terminer, fixez le chapeau avec le pistolet à colle.



Matériel : tissu toile Artemio (13020116) - matrice de découpe Artemio (18050073) - fil tricoton Artemio (13001061, 13001063) - machine Happy Cut Artemio (18002101) - fil coton Artemio (13030136) - tissus imprimés Artemio (13002059, 13002071, 13002079) - feutre à découper Artemio (13070049) - encre Versacraft (PEMFB34) - applicateur pour encre (TSSPSB) - marqueur pour tissu Tsukineko (PEFBM01, PEFBM11) - pistolet à colle (18004071).



Arthur

Découpez 2 ovales avec la machine HappyCut et la matrice de découpe (13 cm).

Assemblez les 2 morceaux et laissez une petite ouverture. Découpez ensuite, dans différents tissus, le corps, les bras et les jambes en vous aidant des gabarits.

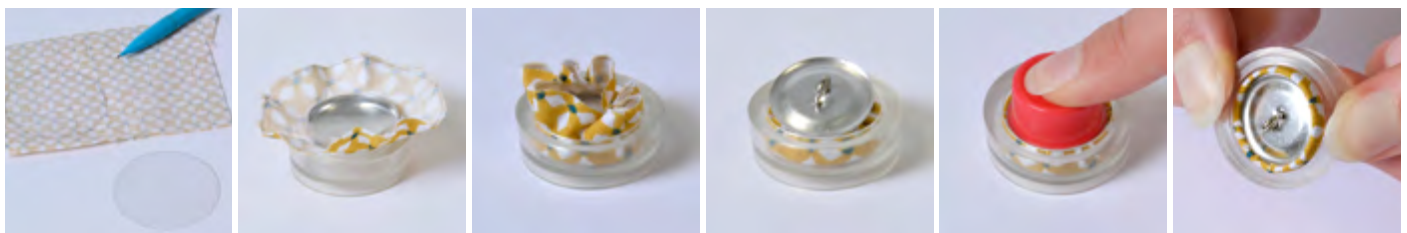
Rembourrez les différents éléments du corps et assemblez-les avec un point de couture.

Marquez les yeux, le nez et la bouche avec les marqueurs pour tissu. Accentuez les joues avec l'encre, utilisez l'applicateur.

Pour faire les cheveux, prenez un écheveau de couleur marron et cousez-le au sommet du crâne. Et, pour confectionner l'écharpe, assemblez 2 morceaux de tissu de 22 x 5cm.

Décorez ensuite les 2 boutons avec les différents tissus (pas-à-pas ci-dessous).

Pour faire le chapeau, découpez un ovale dans la feutrine turquoise, coupez-le en 2 sur la longueur puis, assemblez les 2 morceaux. Décorez la bordure avec un morceau de fil tricoton et cousez un bouton au-dessus du chapeau. Fixez le chapeau avec un peu de colle à chaud. Pour terminer, cousez le second bouton de façon à maintenir l'écharpe en place.



Matériel : Tissu toile Artemio (13020116) - matrice de découpe Artemio (18050073) - fil tricoton Artemio (13001061) - machine HappyCut Artemio (18002101) - fil coton Artemio (13030136) - tissus imprimés Artemio (13002071, 13002063, 13002059) - kit bouton Artemio (13080057) - feutre à découper Artemio (13070049) - encre Versacraft (PEMFB34) - applicateur pour encre (TSSPSB) - marqueur pour tissu Tsukineko (PEFBM01, PEFBM11) - pistolet à colle (18004071).

RÉALISEZ CES CRÉATIONS EN VOUS AIDANT DES GABARITS À LA PAGE SUIVANTE

4X JAMBE DE FIFI

4X MAIN DE FIFI

4X BRAS DE FIFI

2X ROBE DE FIFI

4X MAIN
D'ARTHUR

Échelle : 100%

4X JAMBE
D'ARTHUR

4X BRAS
D'ARTHUR

2X CORPS
D'ARTHUR



Le lapin aux grandes oreilles

Découpez, dans le tissu en toile, 2 carrés de 8cm et 2 ovales de 11cm avec les matrices de découpe et la machine HappyCut. Assemblez-les en laissant une petite ouverture. Découpez les oreilles en suivant le gabarit. Rembourrez les différents éléments et assemblez-les avec un point de couture.

Pour faire :

- le petit bandeau : découpez 2 morceaux de tissu de 2 x 16cm, assemblez-les avec un bouton recouvert de tissu ;
- le sac de couchage : découpez 2 ovales avec la matrice de découpe, assemblez-les au $\frac{3}{4}$ et faites une bordure avec un autre morceau de tissu de 16 x 1,5cm.
- les bretelles : utilisez un morceau de fil tricoton et décorez-les avec 2 petits boutons ;
- le foulard : découpez un triangle isocèle de 20cm x 8cm.

Pour terminer, marquez les yeux et le museau avec le fil coton et accentuez les joues avec l'encre, utilisez l'applicateur.

Matériel : matrices de découpe Artemio (18050073, 18050074) - tissu en toile Artemio (13020116) - tissus imprimés Artemio (13002075, 13002059, 13002071) - kit boutons Artemio (13080057) - fil coton Artemio (13030135) - fil tricoton Artemio (13001063) - boutons Artemio (UBBOR36) - encre Versacraft (PEMFB34) - applicateur pour encre (TSSPSB).



Boîtes de rangement

Matériel : boîtes Artemio (14002106) - alphabet en bois Artemio (11006354) - peinture PBO déco mat (blanc, ocre, bleu d'orient, bleu ciel).

4X OREILLE DU LAPIN

Échelle : 100%



Gaspard, le gros chat

Prenez un petit sac en toile et marquez les oreilles du chat en cousant les 2 coins du sac. Posez du thermocollant sur le tissu jaune (pour faire l'intérieur des oreilles) et le tissu toile (pour les pattes). Découpez les 2 petits triangles et fixez-les. Découpez également les pattes en suivant le gabarit.

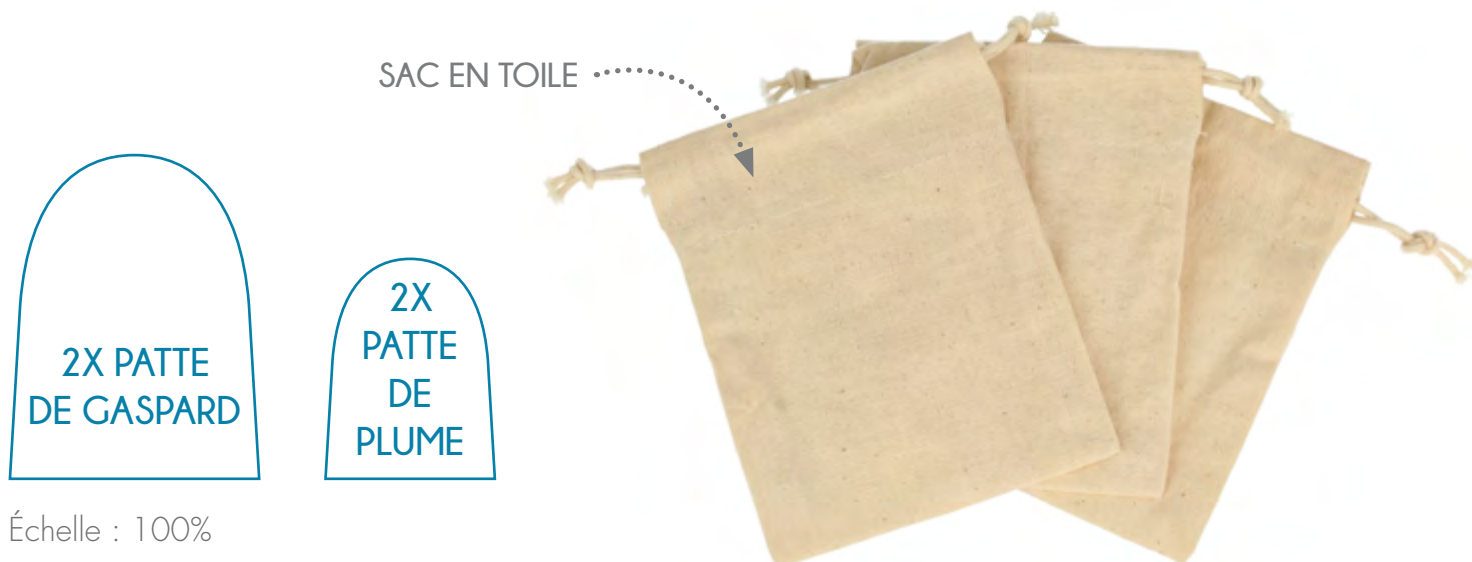
Ensuite, découpez 2 rectangles de 11x10cm dans le tissu imprimé et assemblez-les en y insérant les 2 petites pattes. Rembourrez le sac en toile et faites un point de couture pour le refermer. Enfilez le rectangle sur le sac et assemblez les 2 éléments avec un petit point de couture également. Pour cacher le raccord, cousez un petit col que vous faites en pliant un tissu de 20x3cm. Marquez le pli avec un fer à repasser, vous obtenez un long rectangle que vous assemblez à l'arrière avec un point de couture.

Pour terminer, coupez un morceau de fil tricotin de 15 cm et cousez-le à l'arrière pour faire la queue du chat. Cousez les 2 petits boutons jaune sur l'avant et marquez les yeux et le museau avec le fil de coton. Accentuez les petites joues avec l'encre, utilisez l'applicateur.

Matériel : fil coton Artemio (13030135) - sac en toile Artemio (13002040) - tissus imprimés Artemio (13002079, 13002071, 13002075) - boutons Artemio (UBBOR36) - encre versacraft (PEMFB34) - applicateur pour encre (TSSPSB) - fil tricotin Artemio (13001061) - tissu toile Artemio (13020116).

Plume, le petit chat

Matériel : sac en toile Artemio (13002039) - tissus imprimés Artemio (13002071, 13002059, 13002075) - Tissu toile Artemio (13020116) - matrice de découpe Artemio (18050073) - HappyCut Artemio (18002101) - fil coton Artemio (13030136) - fil tricotin Artemio (13001061) - encre Versacraft (PEMFB34) - applicateur pour encre (TSSPSB).



Échelle : 100%